

SAUSINTUVAI

MASTER
SAUSINTUVAI
2011/2012



www.mcsgl.com



Master Climate Solutions yra įmone, kuri tiekia oro pagerinimo prietaisus. Šiuos prietaisus skiriame verslo klientams, kurie greičiausiai ir paprasčiausiu būdu bei mažais investicijų kaštais siekia pritaikyti juos supančią darbo aplinką savo poreikiams.

Pasaulinė įmonės aprėptis ir daugiametė patirtis lemia tai, kad esame neginčijama nešiojamų oro pagerinimo prietaisų rinkos lydere. Pagrindiniu mūsų įmonės vystymosi strategijos elementu yra naujų gaminių bei techninių inovacijų įdiegimas, o taip pat esamo lyderės vaidmens išlaikymas bei įtakos naujose rinkose plėtimas.

Per platų paskirstymo ir aptarnavimo tinklą mūsų gaminiai bei techninė pagalba pasiekia klientus daugelyje pasaulio šalių. Prekybos skyriaus personalas teikia profesionalias konsultacijas paskirstymo tinklo vietinėje rinkoje klausimais, o pastoviai vedami techniniai ir prekybiniai kursai užtikrina profesionalų prietaisų vartotojų aptarnavimą. Master Climate Solutions įmonės gaminiai yra naudojami kaip pramoninių halių, statybviečių, sandėlių, fermų, biurų ir buitinė įranga.

Mūsų įmonės gaminami prietaisai pasižymi technologinių sprendimų naujoviškumu, paprastu aptarnavimu, aukšta kokybe, dideliu našumu ir patikimumu. Naujoviškais mūsų gaminiiais geriname patalpų oro kokybę bei sukuriame jose malonų klimatą. Siekiame kuo geriau patenkinti mūsų klientų poreikius. Darbuotojų pastangų dėka pritaikome savo gaminius individualiems pirkėjų poreikiams. Nuolat ieškome inovacinių techninių sprendimų. Visi mūsų gaminiai turi tarptautinius kokybės ir saugumo sertifikatus.

Žemėlapis



• MCS Italy S.p.A.

Via Tione 12
37010 Pastrengo (VR), Italy
(0039) 045 6770533

• MCS Central Europe sp. z o.o.

Ul. Magazynowa 5a
62-023 Gadki, Poland
(0048) 61 65 44 000

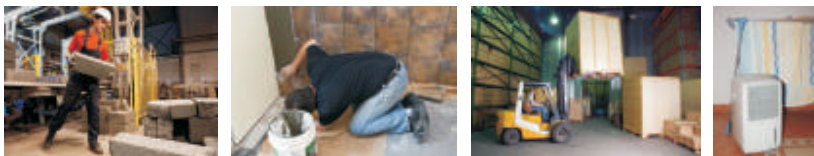
• MCS Russia

Kalinina 46/3/3 office 3
142802 Stupino, Russia
(007) 496 65 373 65

• MCS China

Unit 11, No. 198 Changjian Rd
Baoshang Industrial Zone
Shanghai, China, 200949
(0086) 21 614 86 668

MASTER® SAUSINTUVAI



Profesionalūs Pusiau profesionalūs Buitiniai ir skirti biurams Adsorbciniai Ventiliatoriai ir oro pūstuvai

- Profesionalūs kondensaciniai oro sausintuvai 4
- Pusiau profesionalūs kondensaciniai oro sausintuvai 5
- Buitiniai ir biurams skirti kondensaciniai oro sausintuvai 6
- Mažas adsorbcinis oro sausintuvas 7
- Adsorbciniai oro sausintuvai 8
- Kaip pasirinkti tinkamą oro sausintuvą? 9
- Profesionalūs oro pūstuvai 10
- Profesionalūs ventiliatoriai 11
- Oro sausintuvų palyginimas 12

Profesionalūs kondensaciniai oro sausintuvai

Labai patvarūs prietaisai, skirti profesionaliam naudojimui. Puikūs net ir sunkiomis darbo sąlygomis.

DH 26



Pagrindiniai bruožai:

- Aukštas našumas
- Patvarus metalinis korpusas
- Dideli ratai ir rankena
- Paprastas aptarnavimas
- Pilnai automatinis valdymas
- Įmontuotas higrostatas
- Galimas nuolatinio darbo režimas, net ir esant sunkioms darbo sąlygoms
- Didelė vandens talpa, kuriai prisipildžius prietaisas automatiškai išsijungia
- Galimas nuolatinio darbo režimas (24 val. per parą), net ir esant sunkioms darbo sąlygoms
- Vandens talpos užsipildymo kontrolė
- Darbo laiko skaitiklis
- Oro filtras
- Greitas automatinis atitirpinimas, panaudojant karštas dujas
- Galimas žarnos prijungimas kondensato išleidimui

DH 44/62/92



Kur gali būti naudojami:

- Statybose
- Po potvynių užpiltuose pastatuose, butuose, rūsiuose
- Apsaugai nuo vandens garų kondensavimosi vandens valymo ir vandentiekio įmonėse
- Medžiagų laikymo sandėliuose
- Nuomai
- Remonto darbams, jeigu žala yra padaryta vandens



SVORIS IR MATMENYS

Modelis	į x p x a mm	Svoris netto kg	Paletė vnt.
DH 26	440 x 440 x 730	36	8
DH 44	590 x 590 x 840	43	4
DH 62	590 x 590 x 840	45	4
DH 92	580 x 610 x 1050	66	2

PARAMETRAI

	DH 26	DH 44	DH 62	DH 92	
Našumas (30°C/80% RH)	l/24h	26	40	52	80
Skirti naudoti patalpose	m ³	115	160	160	330
Oro srautas	m ³ /h	350	480	480	1000
Darbinė aplinka:					
drėgmė	%	35-99	35-99	35-99	35-99
temperatūra	°C	0,5 - 35	3 - 35	3 - 35	3 - 35
Šaldymo reagentas		R134A	R407C	R407C	R407C
Energijos sąnaudos	W	620	780	950	1,650
Maitinimas	V/Hz	220-240 / 50-60	220-240 / 50-60	220-240 / 50-60	220-240 / 50-60
Triukšmo lygis	dB	46	53	53	50
Kompresorius		piston	rotacinis	rotacinis	rotacinis
Vandens rezervuaro talpa	l	8	11	11	11

Pusiau profesionalūs kondensaciniai oro sausintuvai

Nešiojami prietaisai, naudojami įvairiose patalpose. Tokių kondensacinių oro sausintuvų naudojimas gali pagreikinti daugelį remonto ir apdailos darbų.

Pagrindiniai bruožai:

- Aukštas našumas
- Patvarus korpusas
- Paprastas aptarnavimas
- Įmontuotas higrostatas
- Galimas nuolatinio (24 val. per parą) darbo režimas
- Vandens talpa, kuriai prisipildžius prietaisas automatiškai išsijungia (išskyrus DH 771)
- DH 771 neturi vandens talpos, tačiau turi žarną kondensatui nuleisti

Kur gali būti naudojami:

- Rūsiuose, garažuose
- Mažuose sandėliuose, dalių sandėliuose
- Sandėliuose, kuriuose yra laikomi drėgmei jautrūs produktai
- Urmo bazėse
- Biuruose
- Bibliotekose, knygynuose, archyvuose
- Patalpose su muzikos instrumentais
- Viešbučių skalbyklose, džiovyklose
- Remonto ir dažymo darbų metu
- Vandens užpildytuose pastatuose, butuose, rūsiuose



DH 721



DH 731



DH 751



DH 771

PRIEDAI DH 771 MODELIUI:

4512.405 vandens pompa



SVORIS IR MATMENYS

Model	i x p x a mm	Svoris netto kg	Paletė vnt.
DH 721	380 x 350 x 640	19,5	18
DH 731	460 x 385 x 650	22	18
DH 751	410 x 540 x 680	30	12
DH 771	730 x 530 x 1170	59	2



PARAMETRAI

		DH 721	DH 731	DH 751	DH 771
Našumas (30°C/80% RH)	l/24h	20	30	46.7	72
Skirti naudoti patalpose	m ³	80	65	117	283
Oro srautas	m ³ /h	240	200	350	850
Darbinė aplinka:					
temperatūra	°C	5-35	5-35	5-35	5-32
drėgmė	%	35-90	35-90	20-90	35-90
Saldymo reagentas		R 134 A	R 410 A	R 407 C	R 407 C
Energijos sąnaudos	W	490	730	900	1790
Maitinimas	V/Hz	220-240/50	220-240/50	220-240/50	220-240/50
Triukšmo lygis	dB	42	42	52	60
Kompresorius		piston	rotacinis	rotacinis	rotacinis
Vandens rezervuaro talpa	l	4,7	5	5,7	without tank

Buitiniai ir biurams skirti oro sausintuvai

Pašalina drėgmę iš patalpos, apsaugo nuo pelėsių atsiradimo ir bakterijų vystymosi. Aktyvus filtras apsaugo nuo nemalonaus kvapo. Oro sausintuvai yra plačiai naudojami tokiose vietose, kaip butai, garažai, rūšiai, bibliotekos, džiovyklos, vonios kambariai ir pan.

DH 711



Pagrindiniai bruožai:

- Patraukli išorė
- Mažas plastmasinis korpusas
- Lengvi ir patogūs transportavimui
- Tylus darbas
- Paprastas aptarnavimas
- Vandens talpos užsipildymo kontrolė
- Įmontuotas higrostatas
- Turi aktyvų anglies filtrą, kuris sugeria nemalonų kvapą
- Elektroninis valdymo skydas (išskyrus DH 711)
- DH 711 ir DH 716 turi skaidrią vandens talpą
- DH 720 turi UV lempą, kuri užmuša visas bakterijas ir mikrobus

Kur gali būti naudojami:

- Dėgnose gyvenamosiose patalpose
- Garderuose
- Namų bibliotekose
- Vonios kambariuose
- Naudojamose patalpose, esančiose rūšiuose
- Skalbyklose, džiovyklose
- Maisto sandėliukuose
- Patalpose su muzikos instrumentais
- Patalpose, kuriose saugojamos kolekcijos
- Nedideluose archyvuose, bibliotekose, knygynuose
- Galerijose
- Vasarnamiuose/kempinguose

DH 716/720



DH 745



SVORIS IR MATMENYS

Modelis	i x p x a mm	Svoris netto kg	Paletė vnt.
DH 711	390 x 310 x 550	13	24
DH 716	460 x 260 x 580	12	21
DH 720	460 x 260 x 580	12,5	21
DH 745	575 x 290 x 565	18,5	21

PARAMETRAI

		DH 711	DH 716	DH 720	DH 745
Našumas (30°C/80% RH)	l/24h	10	16	20	45
Skirti naudoti patalpose	m ³	40	70	70	100
Oro srautas	m ³ /h	130	215	215	300
Darbinė aplinka:					
temperatūra	°C	5-35	5-35	5-35	5-35
drėgmė	%	35-90	35-90	35-90	35-90
Šaldymo reagentas		R 134 A	R 134 A	R 134 A	R 410 A
Energijos sąnaudos	W	250	280	370	830
Maitinimas	V/Hz	220-240/50	220-240/50	220-240/50	220-240/50
Triukšmo lygis	dB	42	46	46	46
Kompresorius		piston	rotacinis	rotacinis	rotacinis
Vandens rezervuaro talpa	l	2,5	5,5	5,5	4

Mažas adsorbacinis oro sausintuvas

Sausintuvas be kompresoriaus, veikiantis be šaldymo reagento. Pasižymi beveik pastoviu vandens šalinimu, nepriklausomai nuo aplinkos temperatūros. Jis yra našesnis nei kompresorių turintys sausintuvai, jeigu yra naudojamas žemoje temperatūroje, t. y. žemesnėje nei 5°C.

Pagrindiniai bruožai:

- Našus žemoje temperatūroje
- Vandens talpos užsipildymo kontrolė
- Drabužių džiovinimo programa
- Nesudėtingas aptarnavimas
- Lengvai suprantamas valdymo skydas
- Lengvas ir patogus transportavimui
- Be šaldymo reagento - ekologiškas
- Be kompresoriaus – tylus darbas
- Nepasidengia šerkšno sluoksniu - 100% našumas, ypač žemoje temperatūroje
- 2 ventiliatoriaus darbo greičiai
- Turi aktyvų anglies filtrą

Kur gali būti naudojamas:

- Rūsiuose
- Garažuose
- Palėpėse, mansardose
- Maisto sandėliukuose
- Patalpose, kuriose yra žema temperatūra


DHA 10


SVORIS IR MATMENYS

Model	i x p x a mm	Svoris netto kg	Paletė vnt.
DHA 10	200 x 445 x 525	8,5	21



PARAMETRAI

		DHA 10
Našumas (30°C/80% RH)	l/24h	9
Skirti naudoti patalpose	m ³	65
Oro srautas	m ³ /h	200
Darbinė aplinka:		
temperatūra	°C	1-35
drėgmė	%	35-90
Energijos sąnaudos	W	780
Maitinimas	V/Hz	220-240/50
Triukšmo lygis	dB	50
Vandens rezervuaro talpa	l	3,5

Adsorbciniai oro sausintuvai

Prietaisai, turintys labai plačias panaudojimo galimybes. Drėgmės šalinimas vyksta adsorbcijos principu. Adsorbciniai oro sausintuvai naudojami visur, kur yra reikalingas žemas drėgmės lygis arba žema temperatūra.



DHA 160

Pagrindiniai bruožai:

- Rotorinis būgnas, padengtas higroskopine substancija (silikageliu)
- Didelis darbinės aplinkos diapazonas
- Gali sausinti orą, esant žemesnei nei 0° C temperatūrai
- Gali būti naudojami įvairiuose, sudėtinguose technologiniuose procesuose
- Drėgną orą būtina išmesti išorėn (nėra talpos kondensatui)
- Korpusas pagamintas iš nerūdijančio plieno
- Prietaisai yra nešiojami, jų aptarnavimas nesudėtingas

Kur gali būti naudojami:

- Jūrų pramonėje
- Laivų statyboje ir priežiūroje
- Technologiniuose procesuose
- Neapšildomuose sandėliuose
- Farmacijos, chemijos, elektronikos, medienos perdirbimo ir maisto pramonėje
- Motorizacijos pramonėje
- Šaldymo saugyklose
- Šaltose šaldymo patalpose
- Apsaugai nuo vandens garų kondensacijos
- Vandens valymo ir vandentiekio įmonėse



DHA 250



SVORIS IR MATMENYS

Modelis	i x p x a mm	Svoris netto kg	Paletė vnt.
DHA 160	315 x 315 x 307	14	36
DHA 250	335 x 351 x 412	16	24

SPECIFICATIONS

		DHA 160	DHA 250
Našumas (30°C/80% RH)	l/24h	14,4	2,4
Skirti naudoti patalpose	m ³	50	95
Darbinė aplinka:			
sausas oras	m ³ /h	160	290
drėgnas oras	m ³ /h	40	80
Darbinė aplinka:			
temperatūra	°C	- 30 to +40	- 30 to +40
drėgmė	%	to 100	to 100
Energijos sąnaudos	W	1000	1400
Maitinimas	V/Hz	230/50-60	230/50
Triukšmo lygis	dB	57,5	61

Kaip pasirinkti tinkamą oro sausintuvą?

Sausintuvų panaudojimo galimybės yra labai plačios, tačiau tam, kad šis prietaisas gerai atliktų savo uždavinį, turi būti tinkamai parinktas jo našumas. Rekomenduojame pasinaudoti mūsų paruošta našumo skaičiuokle.

Rekomenduojamo sausintuvo oro srauto apskaičiavimo formulė:

$$V \times 3 = [m^3/h]$$

$$(\text{ilgis} \times \text{plotis} \times \text{aukštis}) \times 3 = m^3/h$$

Pavyzdys

Patalpa:
Plotis: 4 m
Aukštis: 4 m
Ilgis: 5 m



$$V = 4 \times 4 \times 5 = 80 \text{ m}^3$$

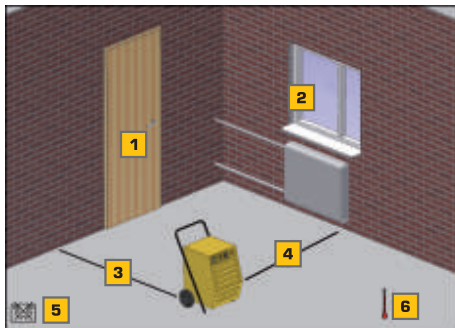
$$\text{Rekomenduojamas sausintuvo oro srautas} = 80 \times 3 = 240 \text{ m}^3/h$$

Mažiausias sausintuvas, kurį galima panaudoti tokiai patalpai sausinti, yra DH 721 sausintuvas, turintis 240 m³/h oro srautą. Pasirinkus didesnę prietaisą, sausinimo laikas bus trumpesnis.

Negalima pamiršti, kad per greitas sausinimas gali sugadinti sausinamą paviršių.

Pagrindinės kondensacinių sausintuvų naudojimo taisyklės:

- Šie sausintuvai yra skirti uždarytoms patalpoms (uždaryti langai ir durys) oro sausinimui.
- Būtina išlaikyti minimalų atstumą nuo sienų (paprastai 0.2 – 0.5 m).
- Jeigu sausintuvas yra pastatytas patalpos viduryje, jo našumas bus didesnis.
- Sausintuvo negalima statyti arti šilumos šaltinių.
- Ant sausintuvo negalima dėti jokių daiktų.
- Negalima uždengti oro įpūtimo ir išpūtimo angų.
- Sausintuvą galima naudoti tik naudojimo instrukcijoje nurodytos temperatūros ribose.
- Prietaisą laikyti ir transportuoti rekomenduojama vertikaliajo padėtyje.
- Negalima pasiekti oro parametrų, kurių rasos taškas yra žemesnis nei 2-5°C.
- Sausintuvo našumą galima padidinti, sausinamoje patalpoje panaudojant elektrinį oro šildytuvą arba elektrinį radiatorių.
- Sausintuvo našumą galima padidinti, sausinamoje patalpoje panaudojant oro pūstuvą.



- 1 – uždarytos durys
- 2 – uždaryti langai
- 3 – išlaikytas atstumas nuo sienų
- 4 – išlaikytas atstumas nuo šildymo prietaisų
- 5 – neuždengti
- 6 – temperatūros ribos

Profesionalūs oro pūstuvai

Nešiojami ventilācijas priekšmeti, papildinātys sausināmo, apšildymo arba šaldymo priekšmetu darbo efektyvumā. Šie priekšmeti yra naudojami patalpose, kuriose reikia pagerinti ventilāciju arba padidinti oro cirkulāciju. Jie pat pat pagerina drēgnu patalpu sausināmu.



BL 6800

BL 6800

- Didelis oro srautas
- Nesudėtingas aptarnavimas ir transportavimas
- Stabili ir patvari konstrukcija
- Galima prijungti lankstų vamzdį

Kur gali būti naudojami:

- Kaip pagalbiniai priekšmeti vėsinimo ir ventilavimo metu
- Statybose
- Oro srautas gali būti sukurtas iš didelio atstumo
- Padidina oro cirkulāciju
- Švarus oras gali būti transportuojamas į kanalizacijā.



PRIEDAI BL 6800 MODELIIUI

Lankstus 7,6 metrų vamzdis
Ø 305 mm – **4031.406**



CD 5000

CD 5000

- Stipri ir tvirta konstrukcija
- Lengvas ir patogus transportavimui
- Turi 3 diapazonų maitinimo jungiklį
- Nukreiptas, žemas oro srautas
- Idealiai tinka naudoti kartu su kondensaciniu sausintuvu

Kur gali būti naudojamas:

- Puikiai tinka šlapių grindų, kilimų ir kiliminių dangų džiovinimui
- Pastatų, nukentėjusių potvynių metu, džiovinimui
- Naudingas remonto darbų metu
- Statybose



SVORIS IR MATMENYS

Model	i x p x a mm	Svoris netto kg	Paletė vnt.
BL 6800	480 x 370 x 570	15	18
CD 5000	540 x 430 x 520	15	12

PARAMETRAI

		BL 6800	CD 5000
Oro srautas	m ² /h	2 200	2 600
Maksimalus oro slėgis	Pa	~500	~500
Ventiliatoriaus greitis		1	3
Energijos sąnaudos	W	720	720/735/1020
Maitinimas	V/Hz	220-240/50	220-240/50
Oro išpūtimo angos matmenys		12"	120 x 420 mm
Oro srautas		blow out / suction	blow out

Profesionalūs ventilatorus

Platus ventilatoru, padidinanču apšildymo ir vēsinimo priekšmetu darbu našumam, asortiments. Šie priekšmeti gali būt lietoti gaisa cirkulācijai un ventilācijai telpās pagerināšanai. DF 20 P modelis gali būt ievietojams uz sienas vai lūka.

Pagrindiniai bruožai:

- Regulējama pučamo gaisa strāva
- 360° rotācija
- DF 20P modelis ir vertikālā un horizontālā rotācijā
- DF 20P modelis gali būt ievietojams uz sienas vai lūka
- Korpusa virsmas dažādas miltelains
- Katrs modelis ir citāda gaisa strāva veida

Kur gali būt lietoti:

- Pagerina telpu, kurās ir liels kvapīgums, ventilāciju
- Telpās, kurās jāpagarina gaisa cirkulāciju
- Palīdz padarīt sildīšanu un vēsināšanu darbu efektīvāku
- Gaisa strāva novēršanai fotogrāfiju studijās vai teātra scenās
- Vāriņu vēsināšanai vāriņu testēšanas telpās automobiļu remontā darbnīcās


DF 20P

DF 30P

MF 30P

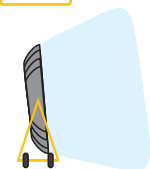
Gaisa strāvas novirzīšanas ierīces:


DF 20P

Plana un ilga gaisa strāva


DF 30P

Plana un ilga gaisa strāva


MF 30P

Plaša un īsa gaisa strāva

SVORIS IR MĀTĒNĀVS

Modelis	izpxa mm	Svars neto kg	Paletē vnt.
DF 20P	700 x 210 x 685	17	16
DF 30P	910 x 330 x 930	24	6
MF 30P	930 x 260 x 935	16,5	6

PARAMETRI

		DF 20P	DF 30P	MF 30P
Gaisa strāva	m ³ /h	8 040	16 800	19 200
Apsauginās gaisa izpūšanas atvēršanas šķērsums	in	20"	30"	30"
Ventilācijas ātrums		3	2	2
Enerģijas patēriņš	W	98/110/125	395/465	335/378
Mātināšanās	V/Hz	220-240/50	220-240/50	220-240/50
Apsaugs		IP 20	IP 20	IP 20

Oro sausintuvų palyginimas

Sausintuvai yra labai plačiai naudojami. Norėdami Jums padėti išsirinkti tinkamą sausintuvo modelį, parengėme lentelę, kurioje yra pateiktos įvairios šių prietaisų savybės. Naudodamiesi lentele, galėsite lengvai ir greitai pastebėti, kuo skiriasi kondensaciniai sausintuvai nuo adsorbicinių, profesionalūs, pusiau profesionalūs sausintuvai nuo tų, kurie yra skirti buičiai ir biurams. Joje rasite ir modelių techninių parametrų skirtumus. Vienoje lentelėje yra tokie duomenys kaip: sausintuvo pajėgumas, darbinė aplinka, energijos sąnaudos, korpuso, kompresoriaus, ventilatoriaus tipas ir pan.

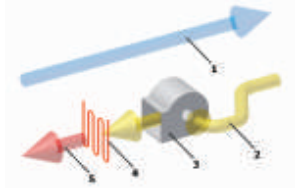
Sausintuvų bruožai	Būtiniai sausintuvai				Pusiau profesionalūs sausintuvai			
Modelis	DH 711	DH 716	DH 720	DH 745	DH 721	DH 731	DH 751	DH 771
Sausintuvo tipas	kondensacinis	kondensacinis	kondensacinis	kondensacinis	kondensacinis	kondensacinis	kondensacinis	kondensacinis
Našumas l/24h	10	16	20	45	20	30	46.7	72
	skirti 30°C ir 80% RH	skirti 30°C ir 80% RH	skirti 30°C ir 80% RH	skirti 30°C ir 80% RH	skirti 30°C ir 80% RH	skirti 30°C ir 80% RH	skirti 30°C ir 80% RH	skirti 30°C ir 80% RH
Oro srautas m³/h	130	215	215	300	240	200	350	850
Darbinė aplinka °C	5 - 35	5 - 35	5 - 35	5 - 35	5 - 35	5 - 35	5 - 35	5 - 32
	RH 35 - 90 %	RH 35 - 90 %	RH 35 - 90 %	RH 35 - 90 %	RH 35 - 90 %	RH 35 - 90 %	RH 20 - 90 %	RH 35 - 90 %
Energijos sąnaudos W	250	280	370	830	490	730	900	1790
Vandens talpa l	2,5	5,5	5,5	4	4,7	5	5,7	no
Triukšmo lygis dB	42	46	46	46	42	42	52	60
Svoris kg	13	12	12,5	18,5	19,5	22	30	59
Korpuso tipas	plastmasinis	plastmasinis	plastmasinis	plastmasinis	metalinis	metalinis	metalinis	metalinis
Ratai	maži	maži	maži	maži	maži	palyginti didesni stiprūs	palyginti didesni stiprūs	palyginti didesni stiprūs
Rankena	corpuse	corpuse	corpuse	corpuse	corpuse	big	big	big
Nuolatinio darbo režimas	taip	taip	taip	taip	taip	taip	taip	taip
Darbo laiko skaitiklis	no	no	no	no	no	no	no	no
Šilumokaitis	nedidelis lamelių skyrius	nedidelis lamelių skyrius	nedidelis lamelių skyrius	nedidelis lamelių skyrius	nedidelis lamelių skyrius	nedidelis lamelių skyrius	nedidelis lamelių skyrius	nedidelis lamelių skyrius
Valdymas	rankinis	elektroninis	elektroninis	elektroninis	rankinis	rankinis	elektroninis	elektroninis
Kompresoriaus tipas	stūmoklinis	rotacinis	rotacinis	rotacinis	stūmoklinis	rotacinis	rotacinis	rotacinis
Ventilatoriaus variklis	atidarytame corpuse	atidarytame corpuse	atidarytame corpuse	atidarytame corpuse	atidarytame corpuse	atidarytame corpuse	uždareme corpuse	uždareme corpuse
Fan	plastmasinis	plastmasinis	plastmasinis	plastmasinis	plastmasinis	plastmasinis	plastmasinis	plastmasinis
Atšildymas	oru	oru	oru	oru	oru	oru	oru	oru
Anglies filtras	taip	taip	taip	taip	ne	ne	ne	ne
UV lempa	ne	ne	taip	ne	ne	ne	ne	ne



Profesionalūs sausintuvai				Adsorbciniai	Adsorbciniai sausintuvai	
DH 26	DH 44	DH 62	DH 92	DHA 10	DHA 160	DHA 250
kondensacinis	kondensacinis	kondensacinis	kondensacinis	adsorbcinis	adsorbcinis	adsorbcinis
26	40	52	80	9	14,4	26,4
skirti 30°C ir 80% RH	skirti 30°C ir 80% RH	skirti 30°C ir 80% RH	skirti 30°C ir 80% RH	skirti 30°C ir 80% RH	skirti 20°C ir 60% RH	skirti 20°C ir 60% RH
350	480	480	1000	200	160	290
0,5 - 35	3 - 35	3 - 35	3 - 35	1 - 35	-30 - +40	-30 - +40
35 - 99 %	35 - 99 %	35 - 99 %	35 - 99 %	35 - 90 %	to 100 %	to 100 %
620	750	950	1650	780	1000	1400
8	11	11	11	3,5	no	no
46	53	53	50	50	58	61
36	43	45	66	8,5	14	18
metalinis	metalinis	metalinis	metalinis	plastmasinis	metalinis	metalinis
dideli stiprūs	dideli stiprūs	dideli stiprūs	dideli stiprūs	nėra	nėra	nėra
big, durable	big, durable	big, durable	big, durable	in casing	small	small
taip	taip	taip	taip	no	taip	taip
yes	yes	yes	yes	no	no	no
didelis lamelių skyrius	didelis lamelių skyrius	didelis lamelių skyrius	didelis lamelių skyrius	rotorius padengtas geliu	rotorius padengtas geliu	rotorius padengtas geliu
rankinis	rankinis	rankinis	rankinis	elektroninis	rankinis	rankinis
stūmoklinis	rotacinis	rotacinis	rotacinis	nėra	nėra	nėra
uždaramė korpuse	uždaramė korpuse	uždaramė korpuse	uždaramė korpuse	atidarytame korpuse	uždaramė korpuse	uždaramė korpuse
aliuminio	aliuminio	aliuminio	aliuminio	plastmasinis	aliuminio	aliuminio
karštomis dujomis	karštomis dujomis	karštomis dujomis	karštomis dujomis	nėra	nėra	nėra
ne	ne	ne	ne	taip	ne	ne
ne	ne	ne	ne	ne	ne	ne

Sausinimo metodai

Sausinimas ventiliuojant ir šildant



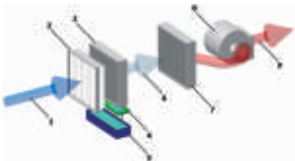
Sausinimas ventiliuojant ir šildant

- 1 – išorėn išpučiamas oras; 2 – iš išorės įtraukiamas oras;
3 – ventiliatorius; 4 – šildytuvas;
5 – pašildytas oras

Sausinant šiuo būdu patalpos oro temperatūra yra padidinama bei patalpa yra intensyviai ventiliuojama. Šio metodo efektyvumas priklauso nuo išorinių sąlygų. Jis yra tuo efektyvesnis, kuo temperatūra išorėje yra žemesnė, o sausinamos patalpos viduje aukštesnė. Todėl geriausias efektas yra pasiekiamas žiemą, blogesnis pavasarį ir rudenį, o blogiausias (arba jo visai nėra) vasarą. Jeigu yra džiovinamos drėgnos mūrinės sienos, patalpos temperatūra neturėtų viršyti 35°C. Dėl per aukštos temperatūros mūrinės sienos gali įtrūkti ir būti sugadintos. Jeigu naudojant šį sausinimo būdą nėra tinkamos ventiliacijos (oro kaitos), garus sugeria sausesnės sienų ar lubų vietos.

Šio metodo naudojimas yra susijęs su dideliais kaštais. Tai iš esmės lemia žemas šio sausinimo būdo efektyvumas (ilgas džiovinimo laikas) bei tai, kad geriausias rezultatas yra gaunamas, esant didžiausiems temperatūrų skirtumams (suvartojama daug šiluminės energijos).

Kondensacinis sausinimas



Kondensacinis sausinimas:

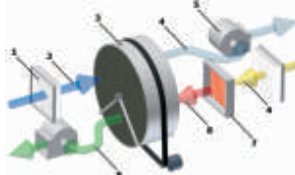
- 1 – drėgnas oras; 2 – filtras; 3 – garintuvas;
4 – nuvarvėjimo indas; 5 – kondensato talpa;
6 – nusausintas ir atvėsintas oras;
7 – kondensatorius; 8 – ventiliatorius;
9 – nusausintas ir pašildytas oras

Naudojant šį sausinimo būdą, oras yra sausinamas, vėsinant jį iki žemesnės nei rasos taškas temperatūros, tuomet ore esanti drėgmė kondensuojasi lašelių pavidalu. Kondensaciniam sausintuvui vartojami kondensaciniai oro sausintuvai. Jų pagrindiniais elementais yra ventiliatorius, kompresorius, šilumokaičiai (kondensatorius ir garintuvas) bei plėtros elementas. Iš sausintuvo išeinančio oro temperatūra yra 3-8 °C aukštesnė nei įtraukiamo oro. Dėl tokio temperatūros padidėjimo vanduo gali greičiau garuoti, pvz., iš šlapių sienų. Kuo ilgiau prietaisas dirba uždaroje patalpoje, tuo ore esančio vandens kiekis yra mažesnis.

Kondensacinio sausintuvo našumas priklauso nuo darbinės aplinkos (temperatūros ir drėgmės) bei nuo prietaiso tipo (dydžio). Našumas yra didesnis, esant aukštesnei temperatūrai ir didesnei santykinei drėgmei.

Kondensaciniai sausintuvai yra žymiai efektyvesni ir ekonomišknesni už sausinimą ventiliuojant ir šildant visų pirma dėl to, kad nėra oro kaitos patalpos viduje.

Adsorbcinis sausinimas



Adsorbcinis sausinimas:

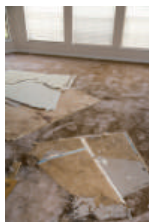
- 1- filtras; 2 – drėgnas oras;
3 – rotorius (būgnas);
4 – nusausintas oras; 5 – ventiliatorius;
6 – regeneracinis oras; 7 – šildytuvas;
8 – karštas regeneracinis oras;
9 – drėgnas regeneracinis oras

Sausinant šiuo metodu, drėgmė iš oro yra sutraukiama, panaudojant higroskopines medžiagas. Šiam būdai yra naudojami adsorbciniai sausintuvai, kurių pagrindiniais elementais yra: besisukantis būgnas (rotorius) su varikliu, ventiliatoriai, oro šildytuvai, filtras, korpusas bei priedai.

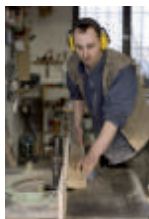
Būgnas dažniausiai yra pagamintas iš atitinkamai profiliuotos aliuminio skardos, iš kurios yra suformuoti ašiniai kapiliarai, kurių paviršius padengtas higroskopine medžiaga. Tokia konstrukcija žymiai padidina drėgmę sugeriantį plotą. Rotorius yra padalintas į sausinimo ir regeneracijos sektorius, todėl už rotoriaus kaupiasi nusausintas oras. Šio metodo pliusu yra tai, kad orą galima sausinti, esant žemesnei nei 0°C temperatūrai.

Panaudojimas

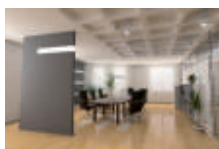
Profesionalūs sausintuvai:



Pusiau profesionalūs sausintuvai:



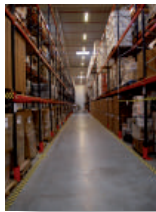
Buitiniai sausintuvai:



Adsorbiciniai sausintuvai:



Ventiliatoriai ir oro pūstuvai:



Jeigu norite gauti platesnę informaciją, kreipkitės:



Techniniai duomenys, aprašymai ir nuotraukos yra skirti tik informaciniams tikslams ir nėra ribojantys.
Įmonė pasilieka sau teisę juos keisti be išankstinio pranešimo.